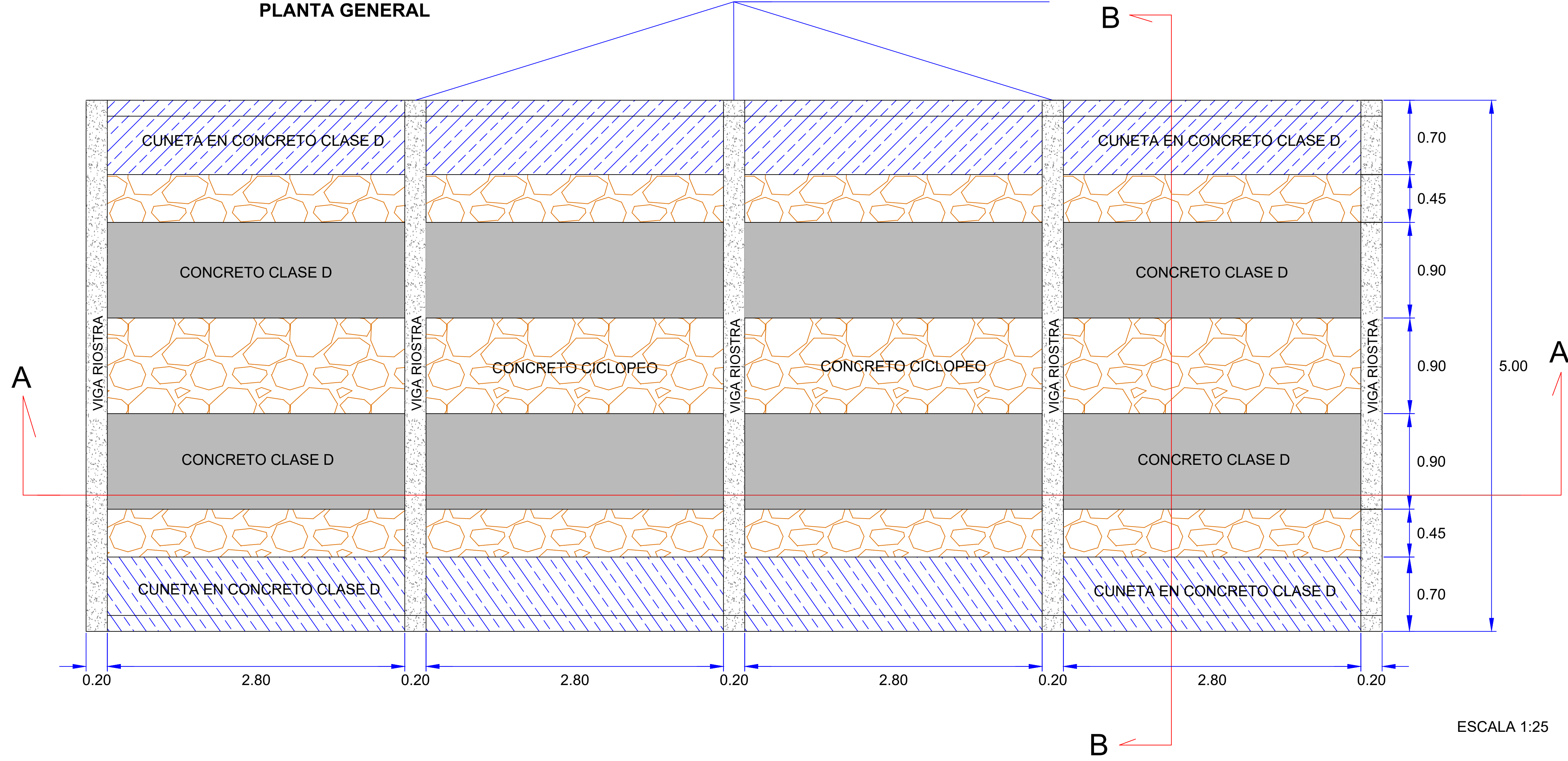
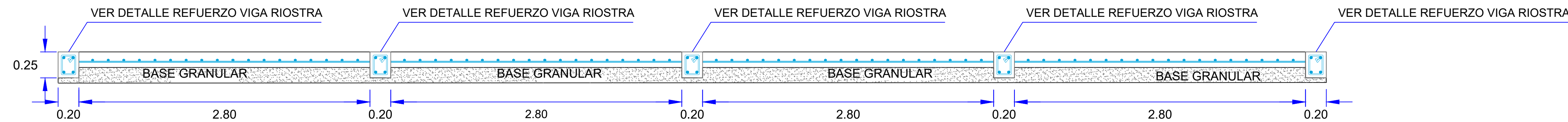
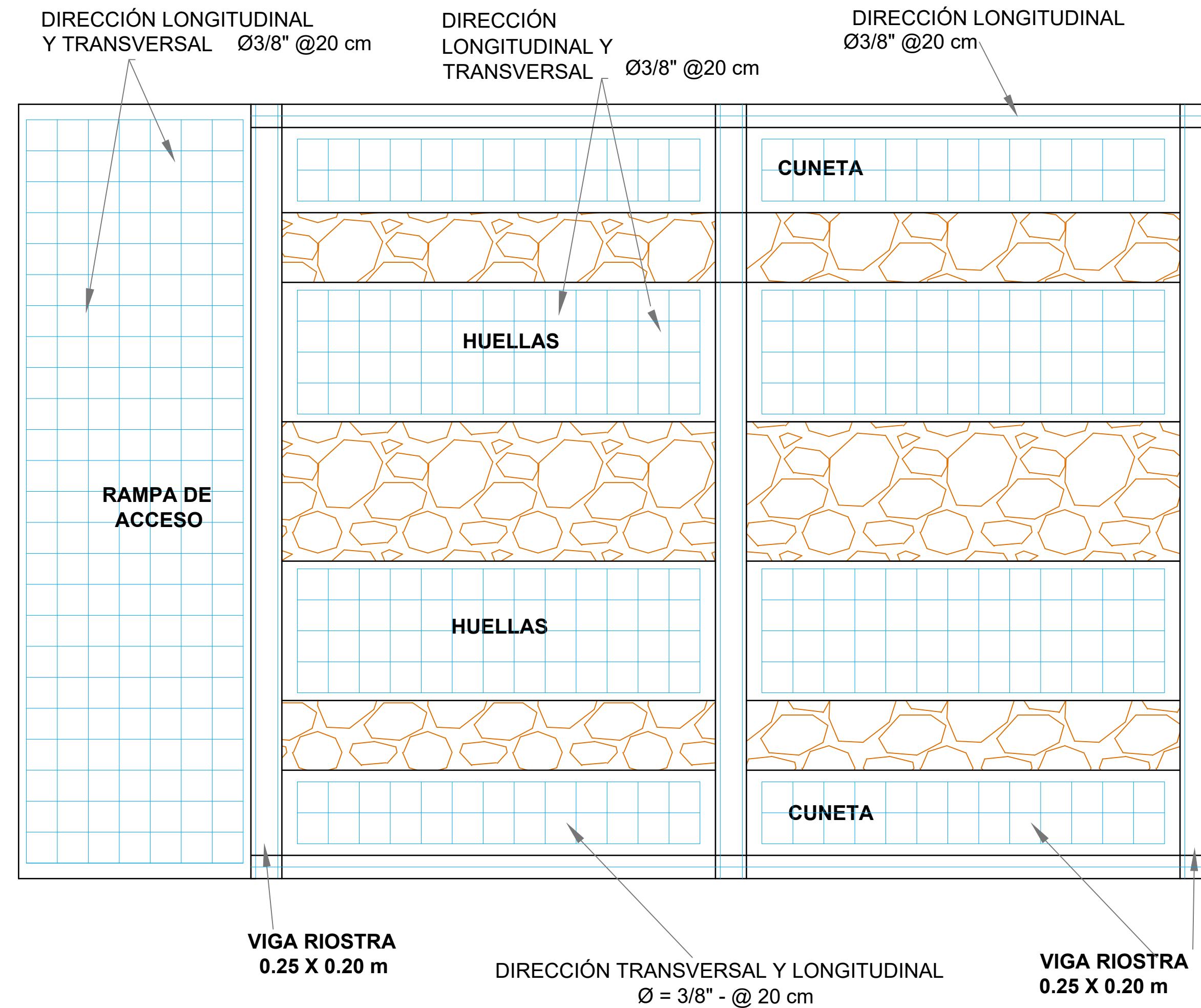


PLANTA GENERAL

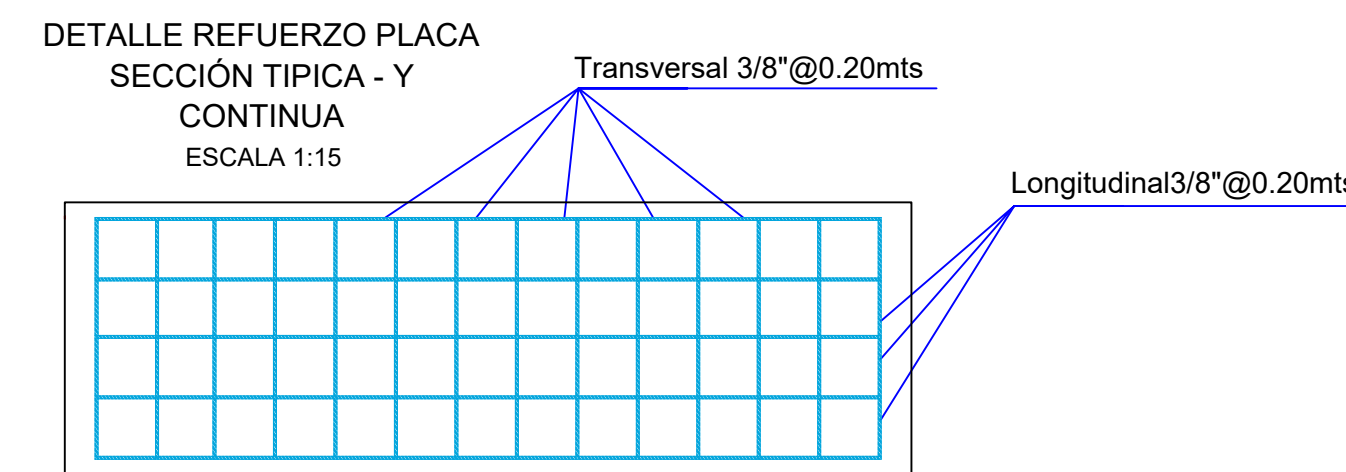
VIGA RIOSTRA DE 0.25x0.20
NOTA: SE DEBEN INSTALAR CADA 2.80 Mts.



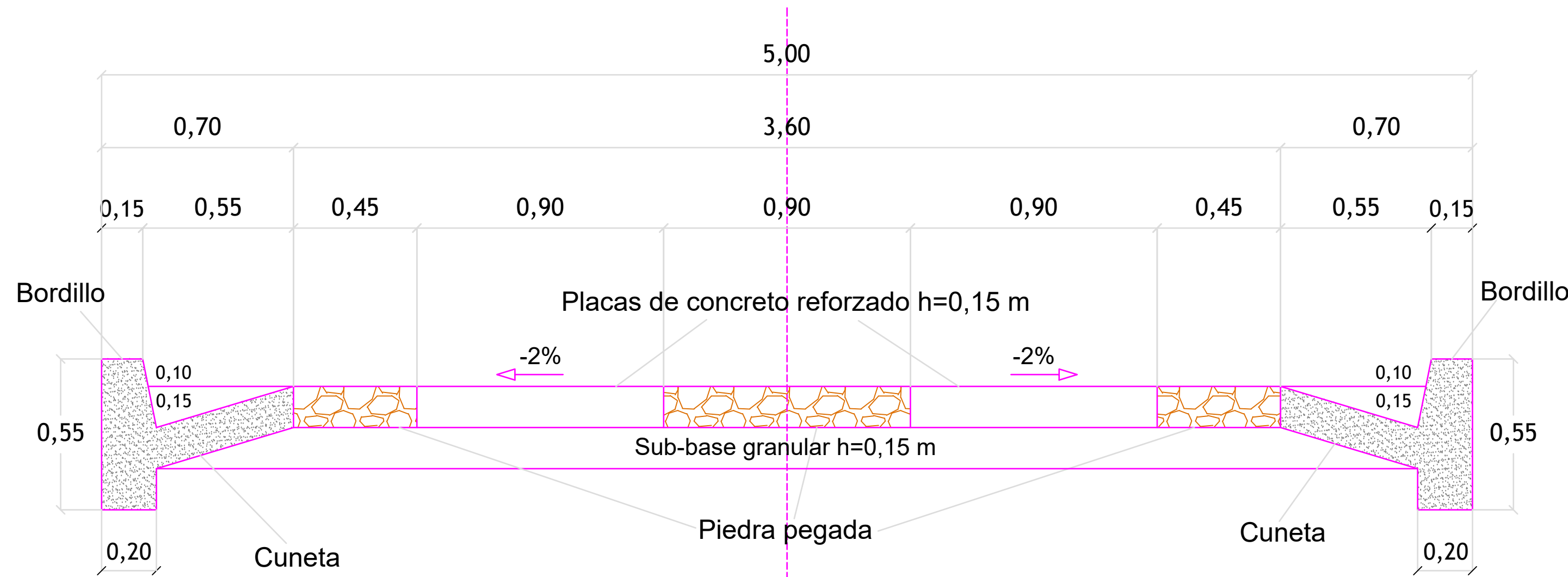
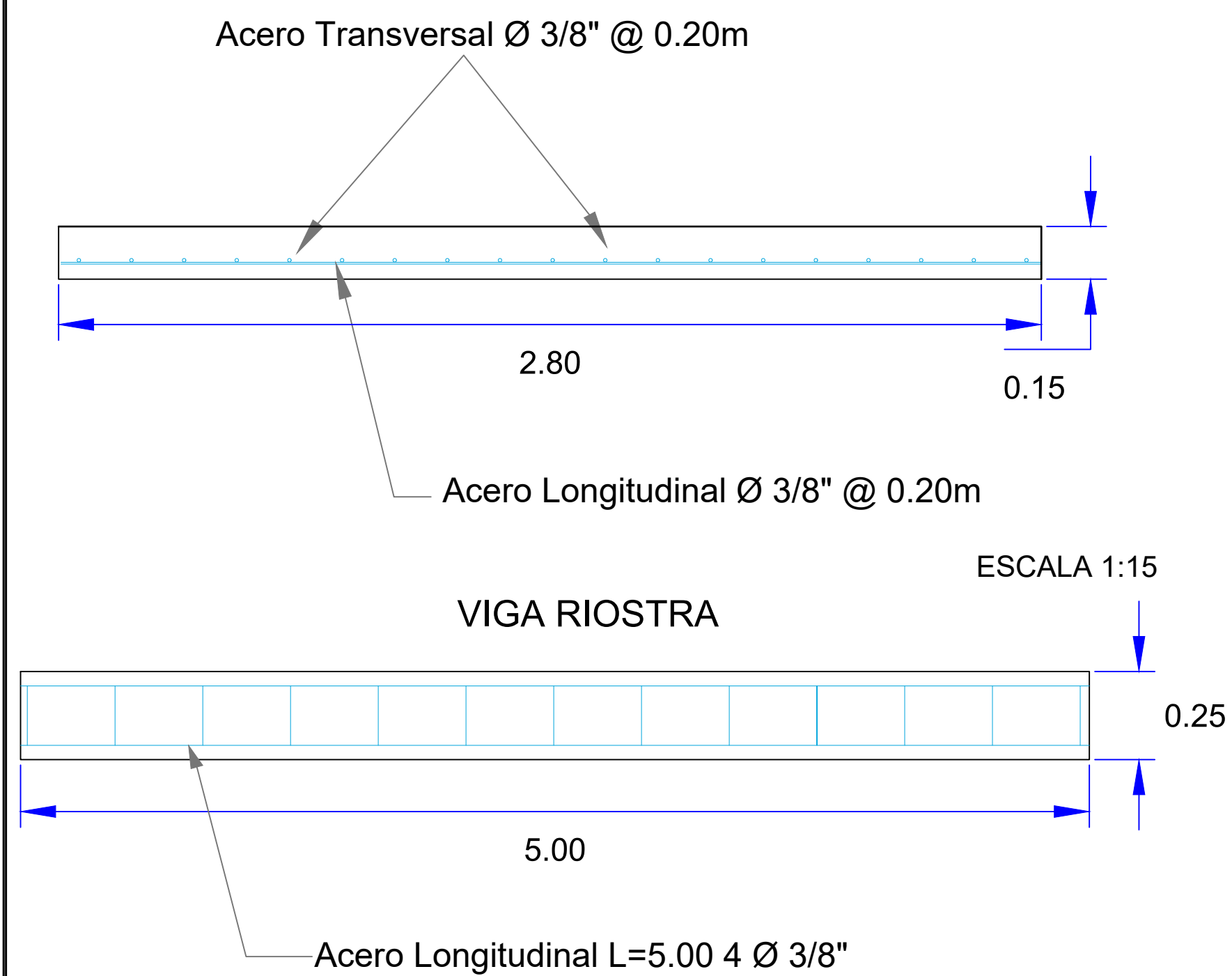
PLACA HUELLA REFUERZOS - SECCIÓN TÍPICA Y SOBRE ANCHOS



CORTE A-A
ESCALA 1:25

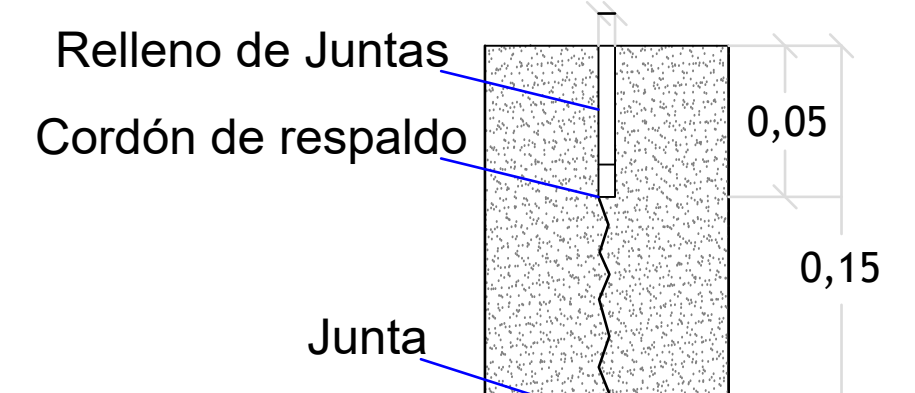


PLACA HUELLA

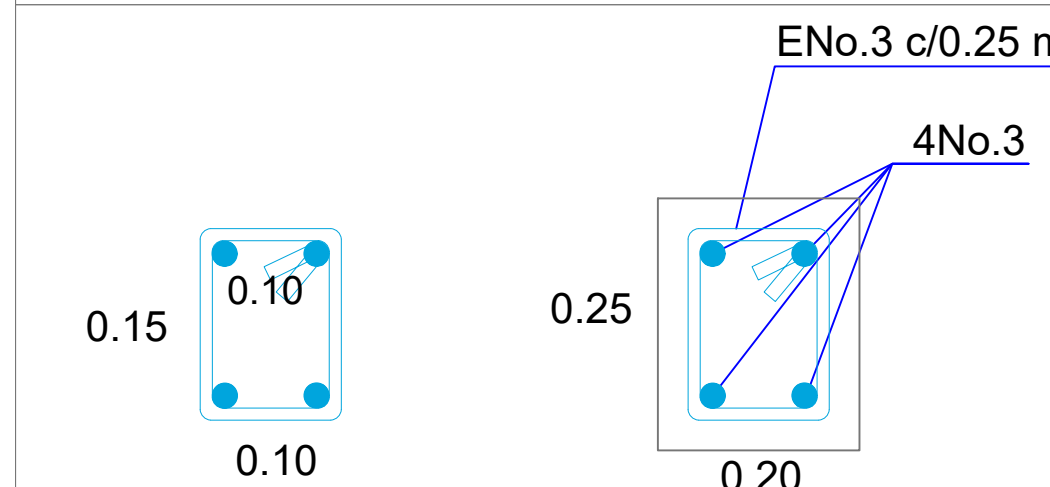


CORTE B-B
ESCALA 1:15

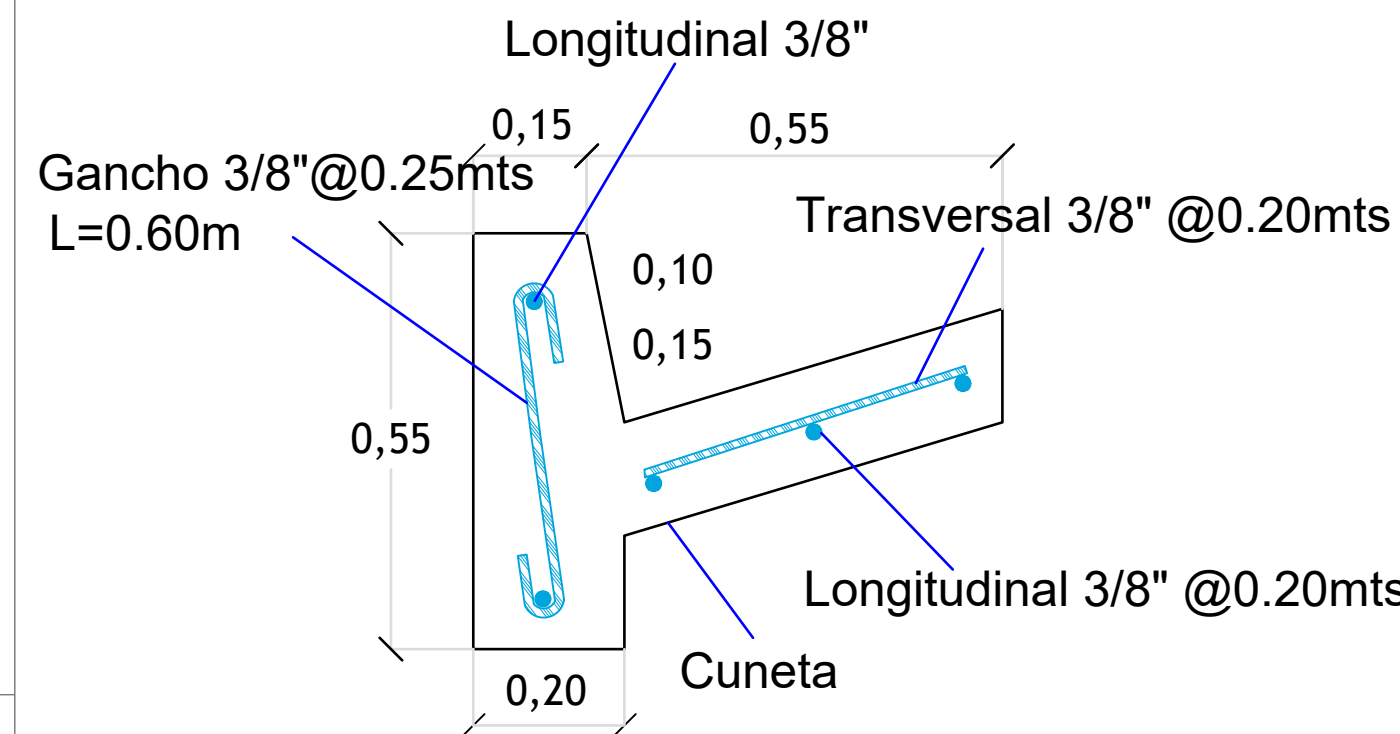
Ancho aproximado 5 mm



DETALLE JUNTA FRÍA
ESCALA 1:2.5



DETALLE REFUERZO VIGA RIOSTRA
(0.25x0.20)



DETALLE REFUERZO BERMA-CUNETA
ESCALA 1:10

ESPECIFICACIONES
TODOS LOS DESPIECES SON IGUALES TANTO PARA LA SECCIÓN TÍPICA COMO PARA LAS ZONAS CON SOBRE ANCHOS
CONCRETO CLASE G: 3000 PSI
CONCRETO CLASE D: 60% CONCRETO CLASE D, 40% PIEDRA RAJON
ACERO CORRUGADO: f'Y 60000
NORMAS DE CONSTRUCCION: ESPECIFICACIONES INVIAS
PARA LA APLICACIÓN DE CONCRETO NUEVO CON CONCRETO VIEJO UTILIZAR SIKADUR 32 O SIMILAR



REPÚBLICA DE COLOMBIA
DEPARTAMENTO DE SANTANDER
MUNICIPIO DE CEPITA

PROYECTO:

"CONSTRUCCIÓN DE PLACA HUELLA EN
TRES TRAMOS DE LA ZONA RURAL DEL
MUNICIPIO DE CEPITA, SANTANDER"

Vo.Bo.:

DIRECTOR INTERVENTORIA

DIBUJO:

MARLY DAYANA RAMIREZ SIERRA
TP No. 151037-0589131 STD

FECHA:	ARCHIVO:	ESCALA:	PLANO:
ENERO DEL 2023	ACAD-AGUA DE DIOS PH	INDICADAS	1 de 1

CONTIENE:

ESTRUCTURAL PLACA HUELLA DISEÑO